



PVG Ltd.

Октомври 2025

СЪДЪРЖАНИЕ



Информация за “ПИ ВИ ДЖИ” ООД



Механизирано почистване на ВиК мрежи



Безизкопна рехабилитация



Видеоинспекция (CCTV)



Промени в НАРЕДБА № РД-02-20-8



Проучване преди проектиране

Деятности от 2019 г. до днес.....



2019 г.

CCTV (Closed-circuit TV) - видеоинспекция

2020 г.

Механизирано почистване и поддръжка

2021 г.

Локализиране/трасиране, скрити течове и
геодезия

2022 г.

CIPP (Cured-in-place pipe) локална
рехабилитация

2023 г.

Преносима фреза за изрязване на
дефекти

2024

CIPP инверсия за диаметри до ф300 мм

Г.

2025

Роботизирана фреза и UV технология

Г.

ЕКИП

Safety first / Безопасност на първо място

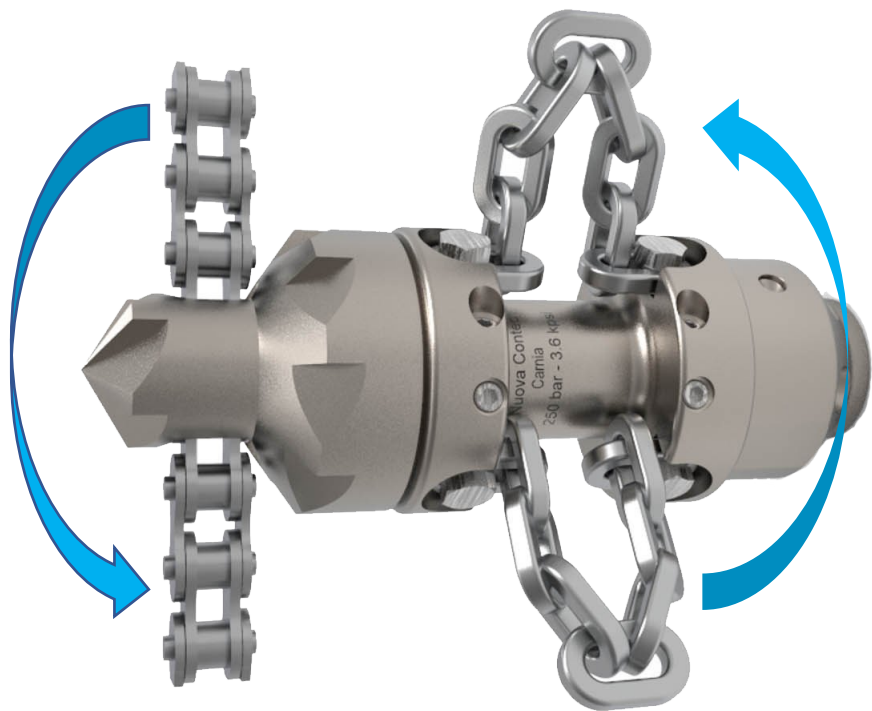
- **Ръководен състав - ВиК инженери**
- **Технически ръководители**
- **Геодезист и ПТО**
- **Специалисти - канализационна мрежа**
- **Специалисти - водопроводна мрежа**



МЕХАНИЗИРАНО ПОЧИСТВАНЕ на ВиК мрежи



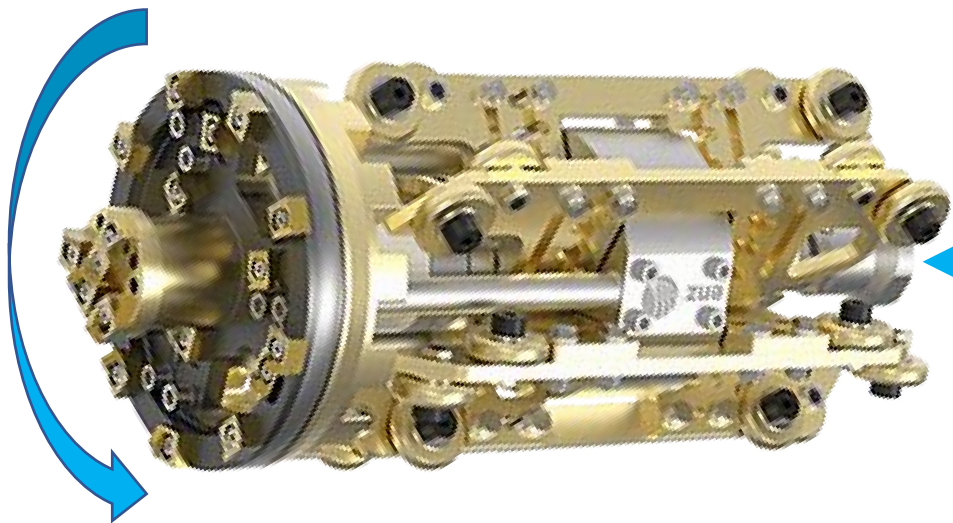
МЕХАНИЗИРАНО ПОЧИСТВАНЕ



Дюза за корени



МЕХАНИЗИРАНО ПОЧИСТВАНЕ



Дюза за бетон



PVG LTD.

Georgi Benkovski str. 14, Sofia

Tel.: +359 894 431 345; +359 884 498 065



31/07/2024

10:18:36

1.68 m

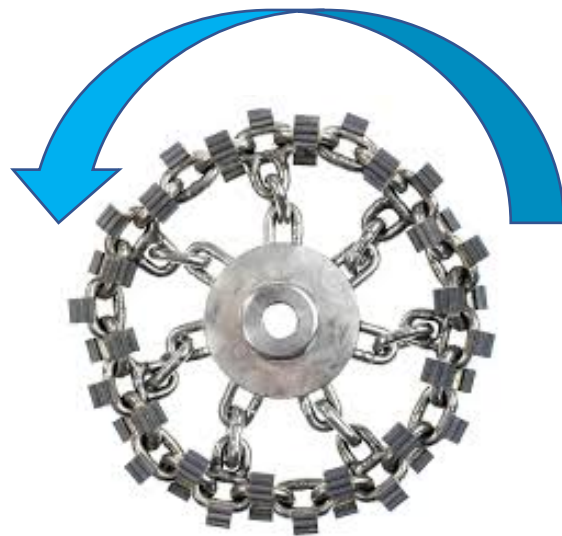
1.68 m

www.pvg.bg

МЕХАНИЗИРАНО ПОЧИСТВАНЕ



Преносима фреза



Накрайник за
корени



PVG LTD.

Georgi Benkovski str. 14, Sofia

Tel.: +359 894 431 345; +359 884 498 065



04/12/2024

12:00:32

3.00 m

3.00 m

www.pvg.bg

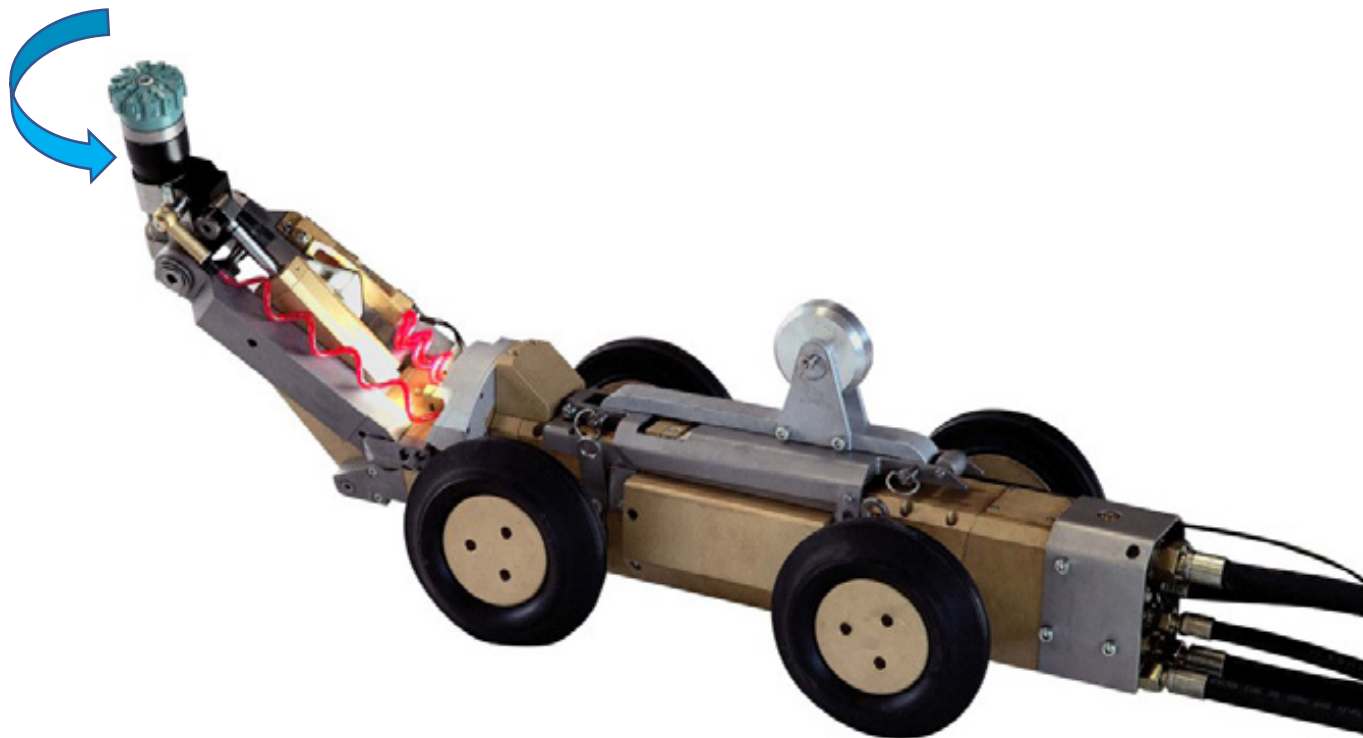
МЕХАНИЗИРАНО ПОЧИСТВАНЕ



**Накрайници за бетон и
разпробиване на CIPR**



МЕХАНИЗИРАНО ПОЧИСТВАНЕ



Роботизирана фреза





БЕЗИЗКОПНА РЕХАБИЛИТАЦИЯ чрез CIPP (Cured-in-place pipe) технология



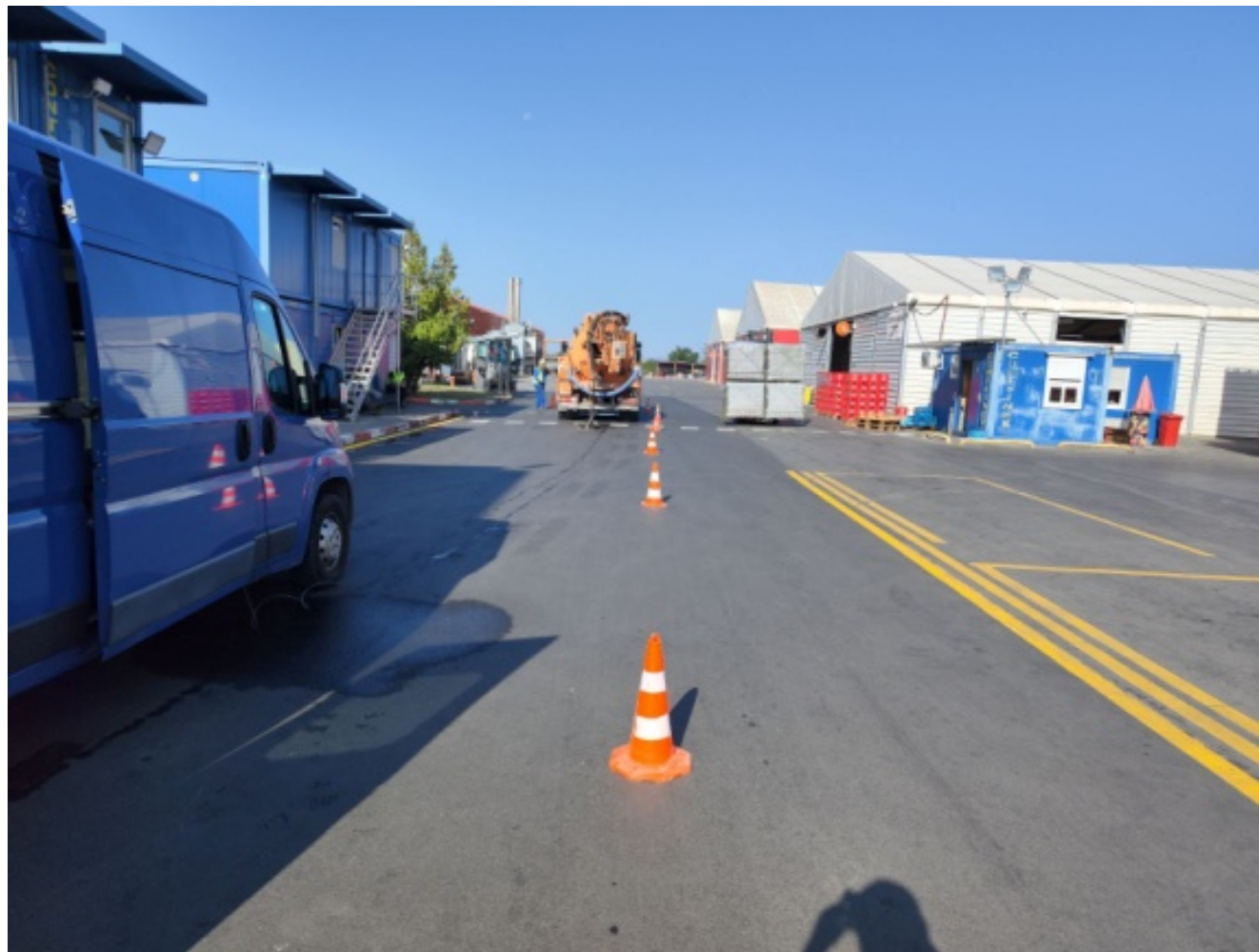
БЕЗИЗКОПНА РЕХАБИЛИТАЦИЯ



CIPP (Cured-in-place pipe) локална рехабилитация

БЕЗИЗКОПНА РЕХАБИЛИТАЦИЯ

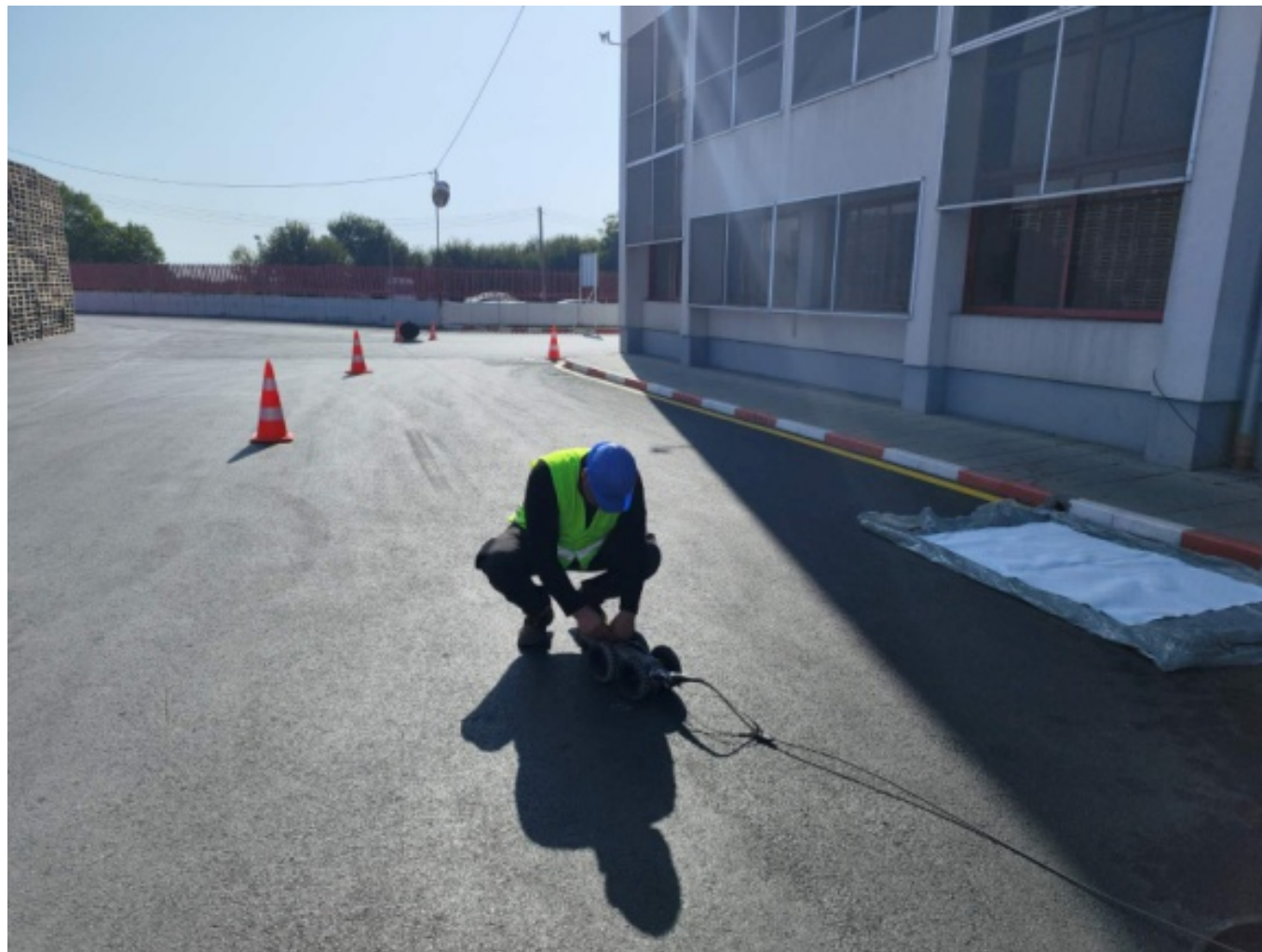
Последователност при работа



Механизирано
почистване

БЕЗИЗКОПНА РЕХАБИЛИТАЦИЯ

Последователност при работа



Маркиране на разстояние от РШ с
камера

БЕЗИЗКОПНА РЕХАБИЛИТАЦИЯ

Последователност при работа



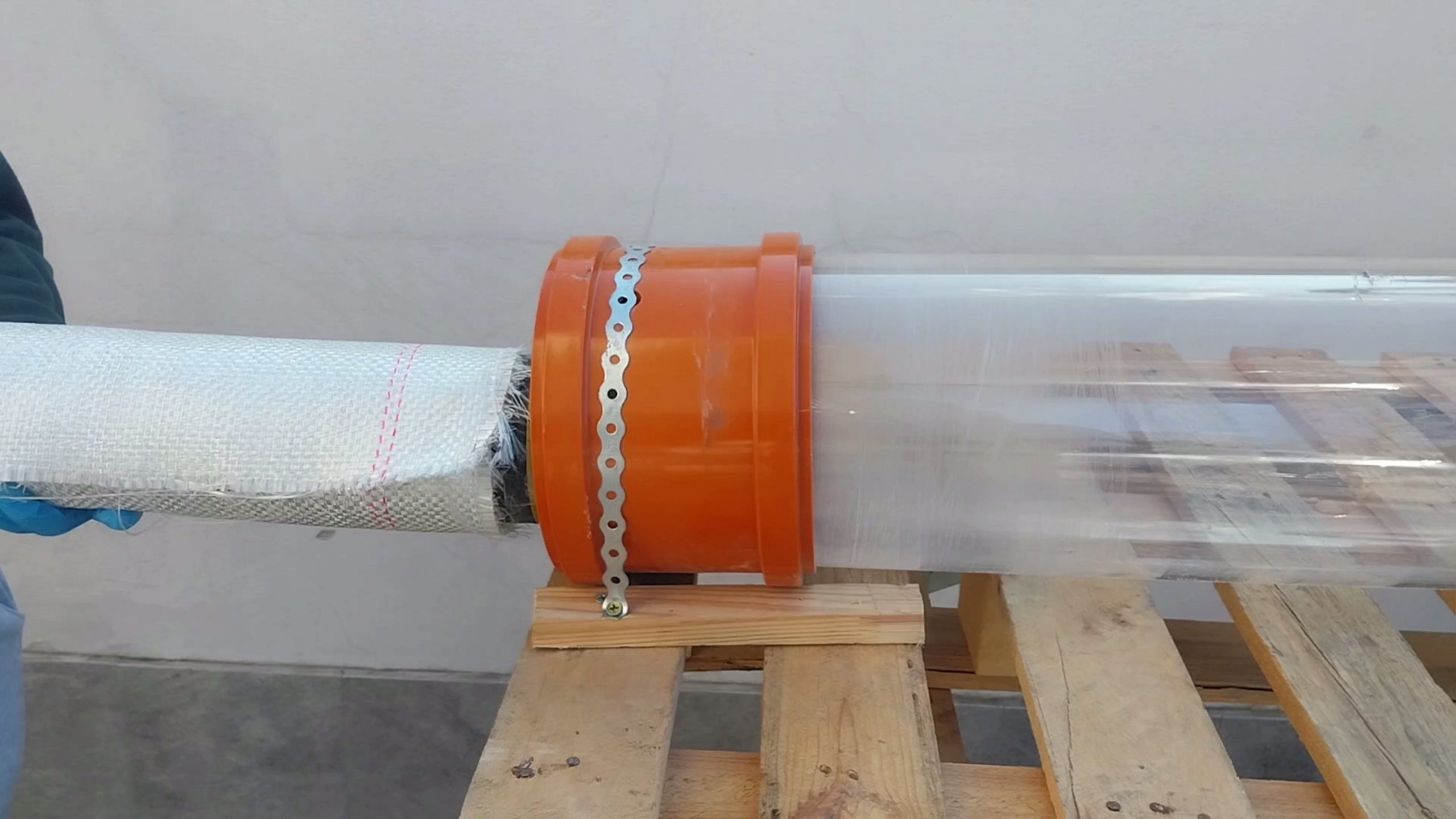
Нанасяне на смола върху фибростъкло

БЕЗИЗКОПНА РЕХАБИЛИТАЦИЯ

Последователност при работа



Поставяне на фибростъкло в/у пакер



БЕЗИЗКОПНА РЕХАБИЛИТАЦИЯ

Краен



10:36:08 03-10-2023

1.37m -0.4%



БЕЗИЗКОПНА РЕХАБИЛИТАЦИЯ

Възможност за прилагане

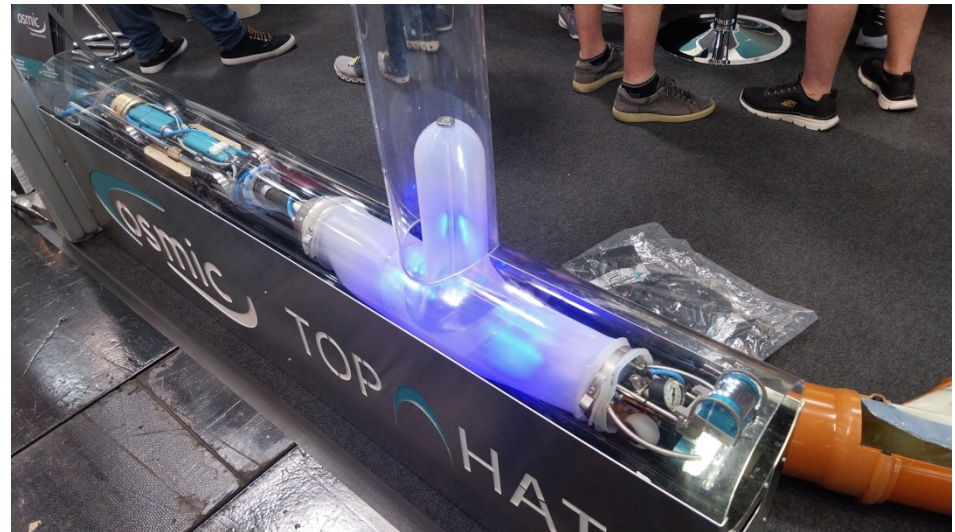
- Луфт между тръби
- Сцепване при PVC, PE, PP и стъклопластови тръби
- Спукване при бетонови и каменинови тръби
- Инфилтрация / ексфилтрация
- При свързване на тръби с различен материал (бетон с PE
- Вертилно, хоризонтално, при **дъги, колена и тройници**



БЕЗИЗКОПНА РЕХАБИЛИТАЦИЯ

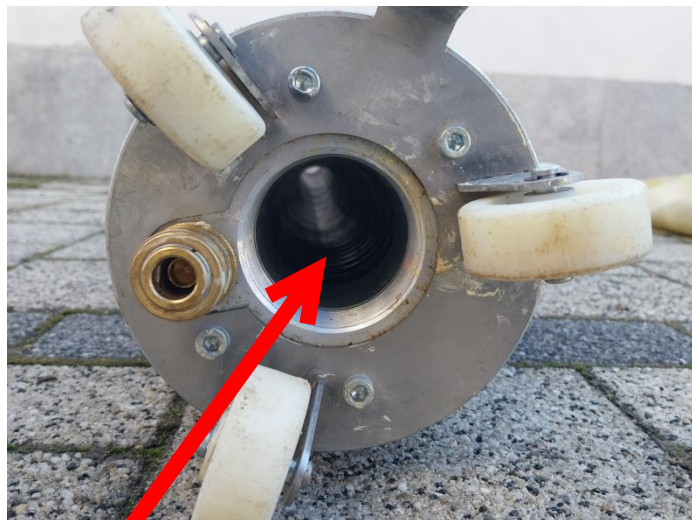


БЕЗИЗКОПНА РЕХАБИЛИТАЦИЯ





БЕЗИЗКОПНА РЕХАБИЛИТАЦИЯ



Отвор в пакера при наличие на поток в тръбата

БЕЗИЗКОПНА РЕХАБИЛИТАЦИЯ

Невъзможност за прилагане

- При липса на съосие между тръбите
- При съществена разлика в диаметрите
- При навлизащи СКО или др.
- При липса на прецизност



БЕЗИЗКОПНА РЕХАБИЛИТАЦИЯ

CIPP инверсия за диаметри до $\phi 300$ мм



Инверсия с въздух, пара и UV



БЕЗИЗКОПНА РЕХАБИЛИТАЦИЯ

CIPP инверсия за диаметри до $\phi 300$ мм



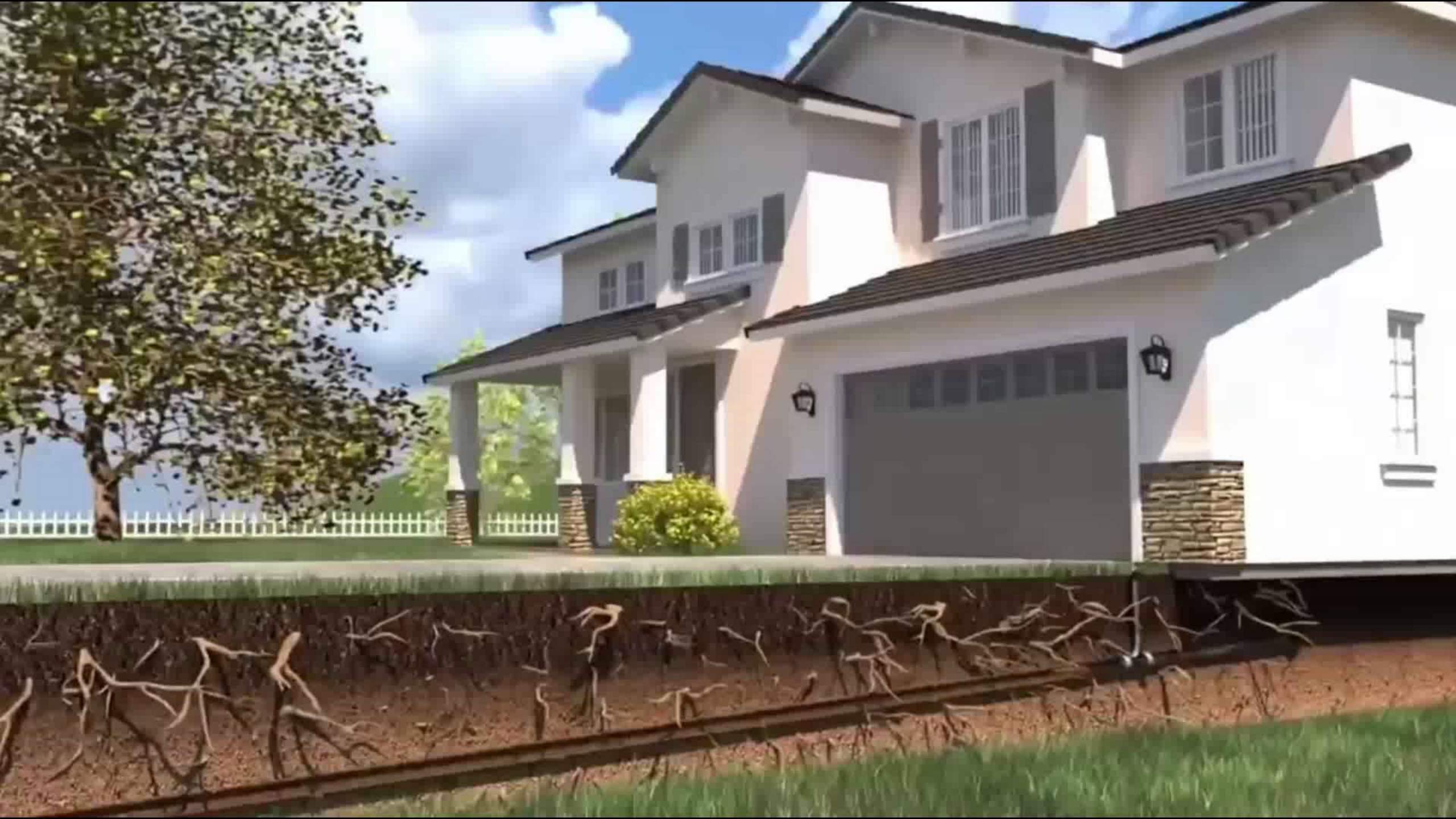
Разгъване на ръкав/чорап от начална до крайна шахта

БЕЗИЗКОПНА РЕХАБИЛИТАЦИЯ

CIPP инверсия за диаметри до $\phi 300$ мм



Втвърдяване чрез UV, пара или въздух



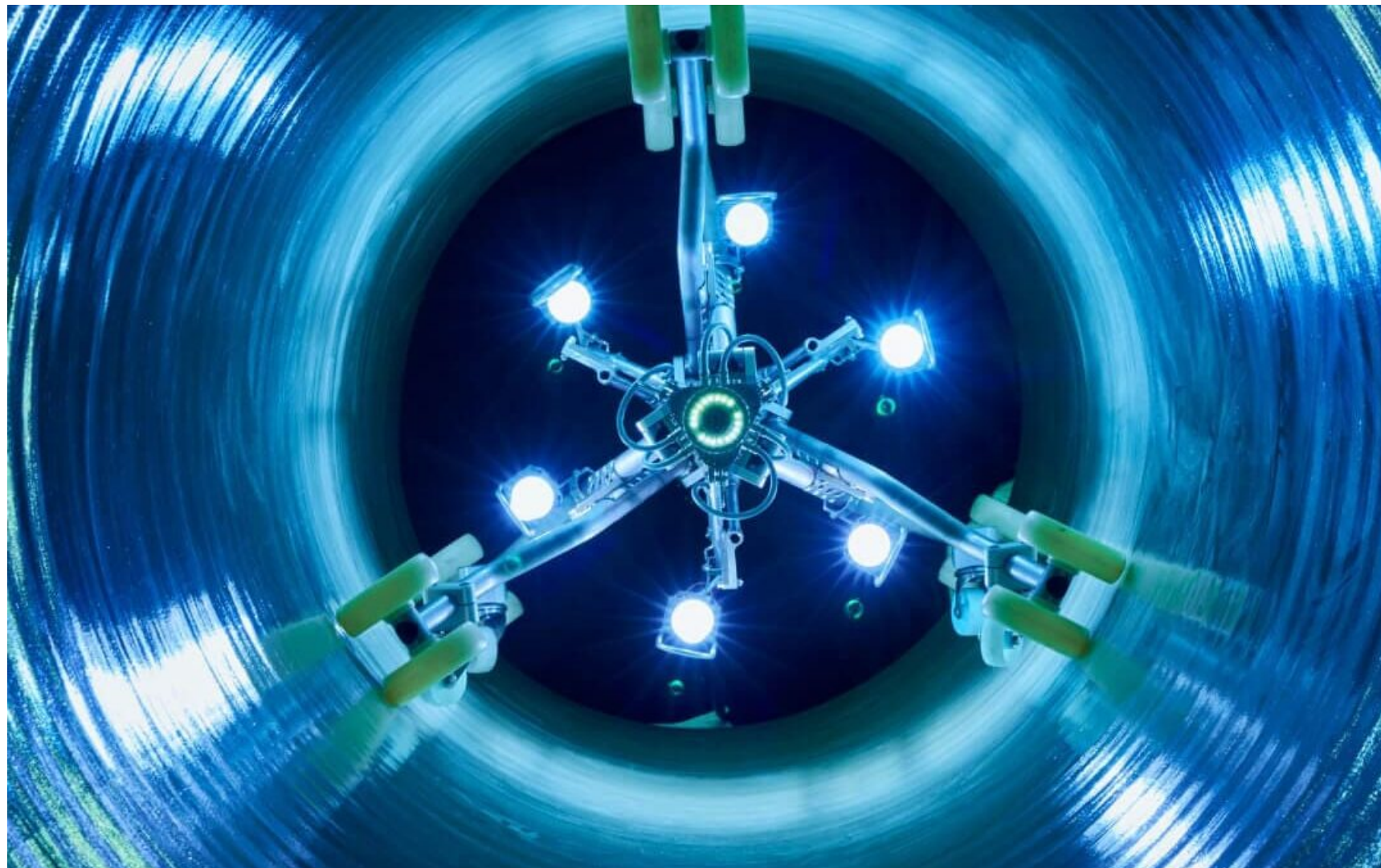
11:32:14 03-07-2023

1.89m



БЕЗИЗКОПНА РЕХАБИЛИТАЦИЯ

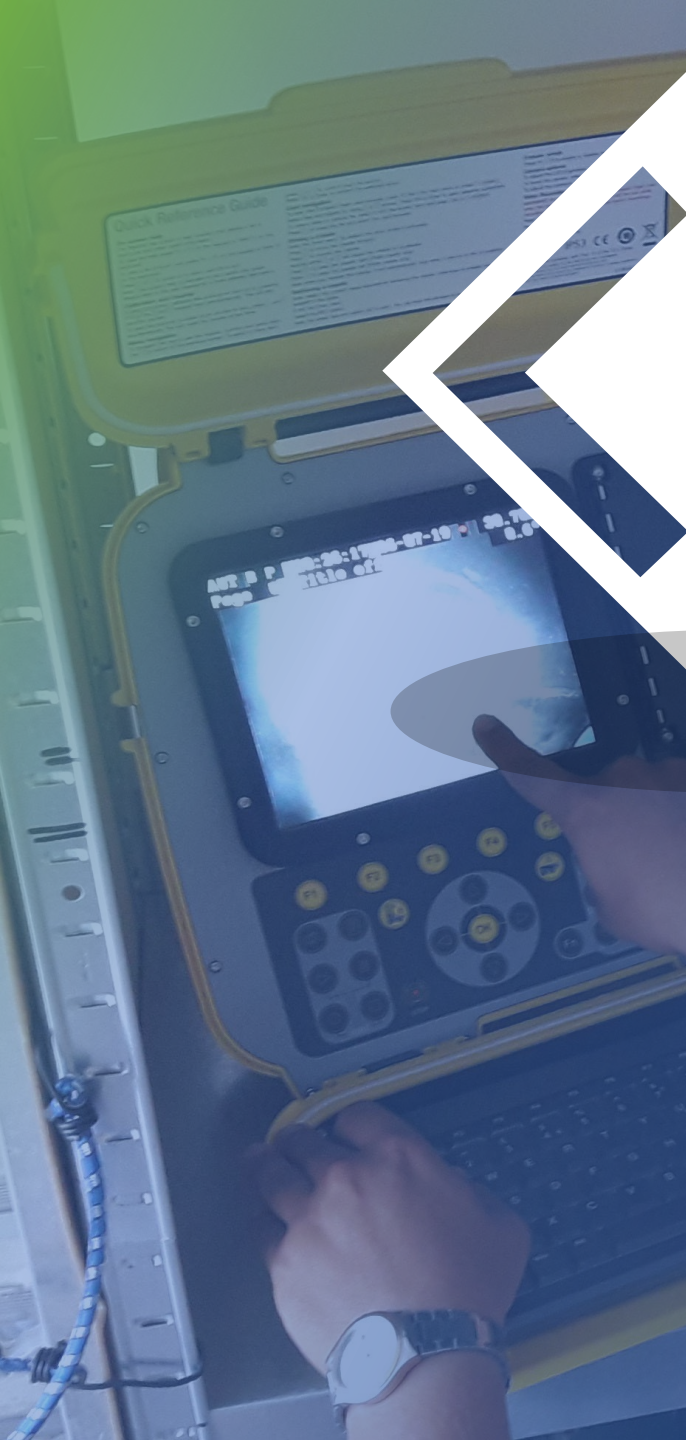
UV технология от $\phi 200$ до $\phi 1600$ мм





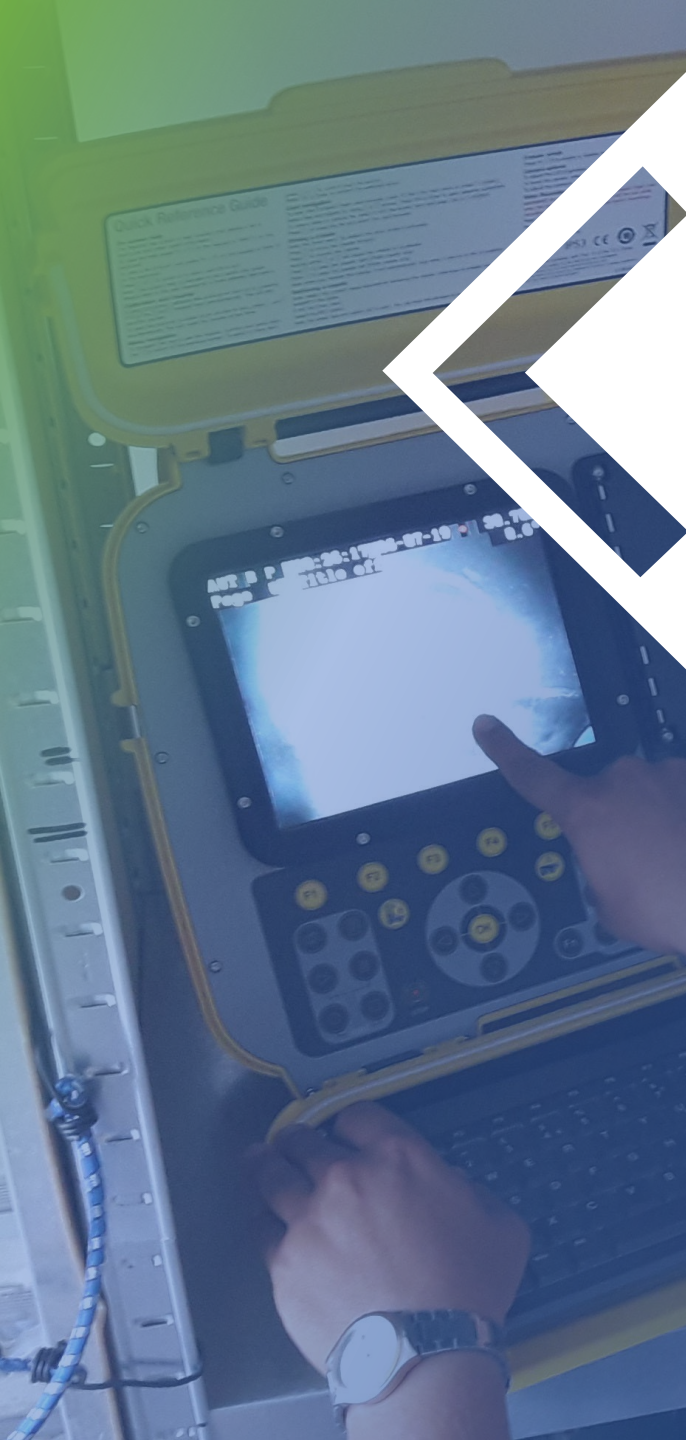
ВИДЕОИНСПЕКЦИЯ - ССТV

ССТV – Closed circuit TV...инспекция на 360°



ВИДЕОИНСПЕКЦИЯ - CСТV

Налична техника PVG Ltd.



“Push” камера



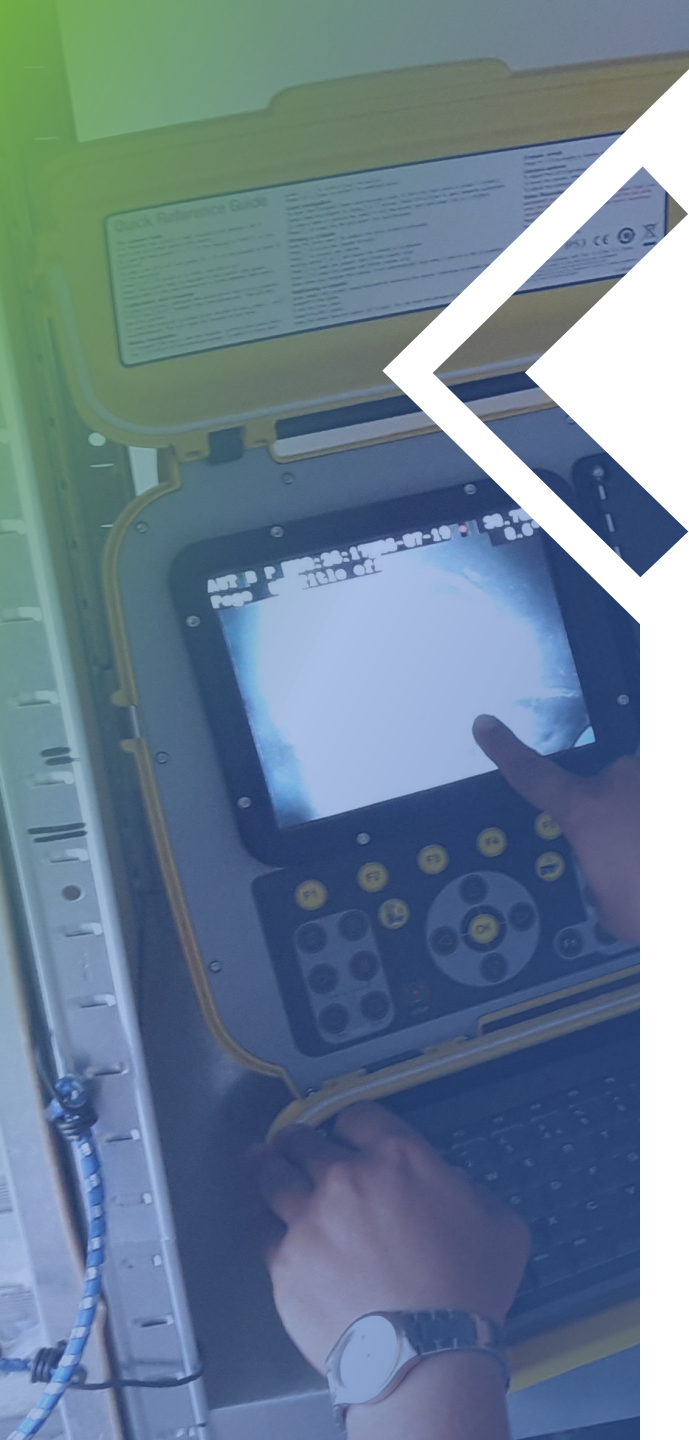
“Zoom” камера

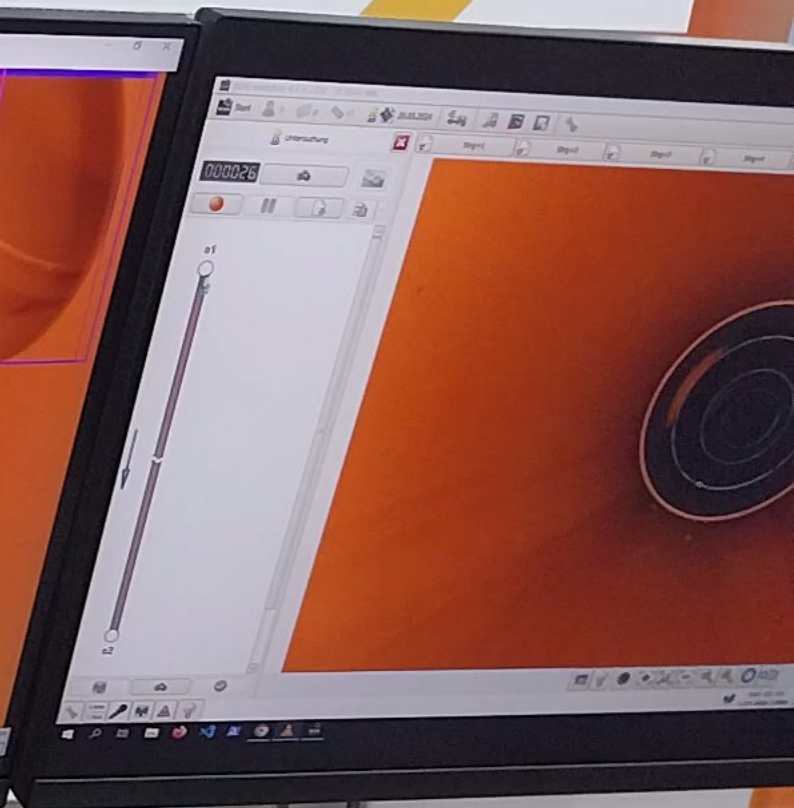
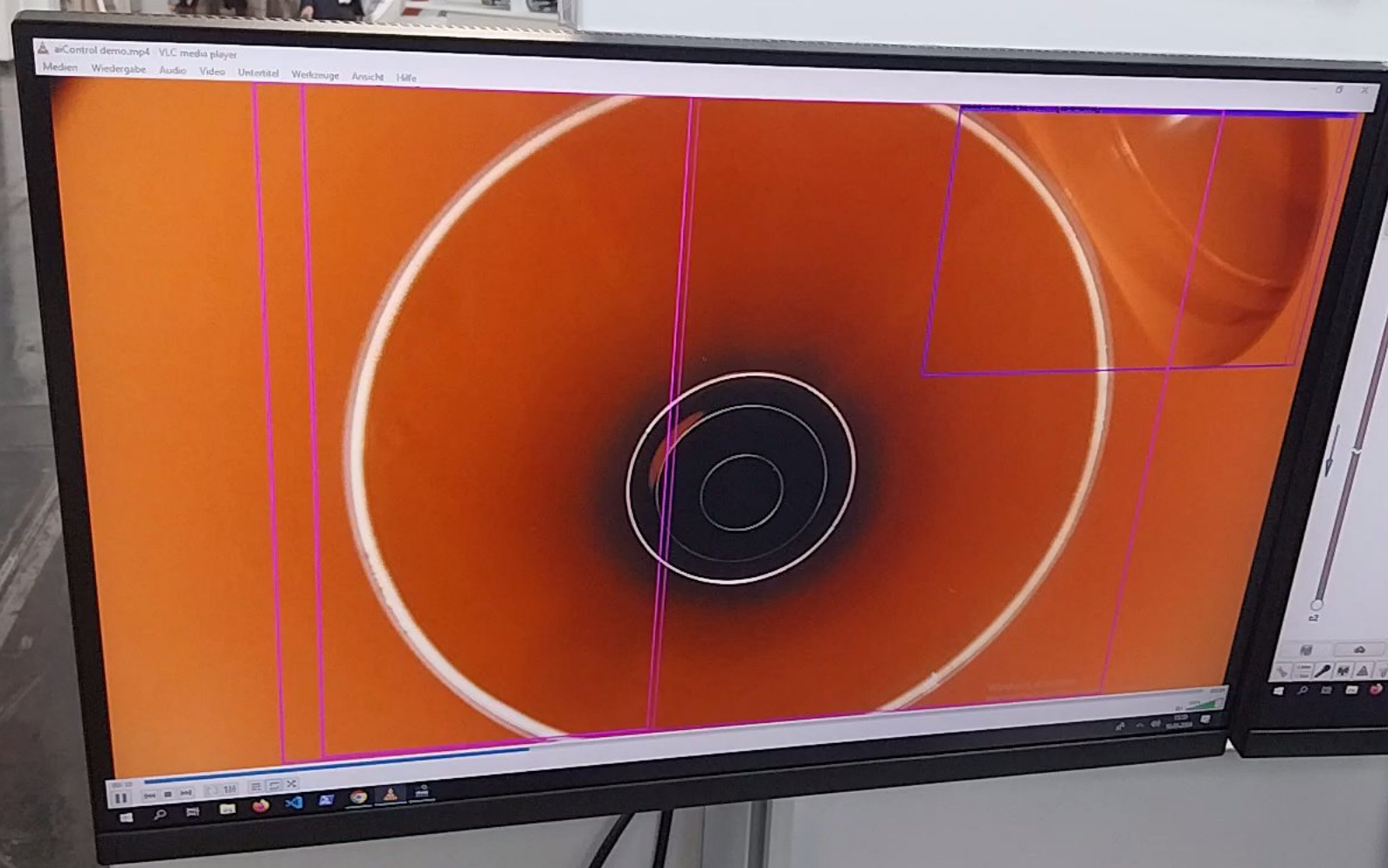


Роботизирана
камера

ВИДЕОИНСПЕКЦИЯ - ССТV

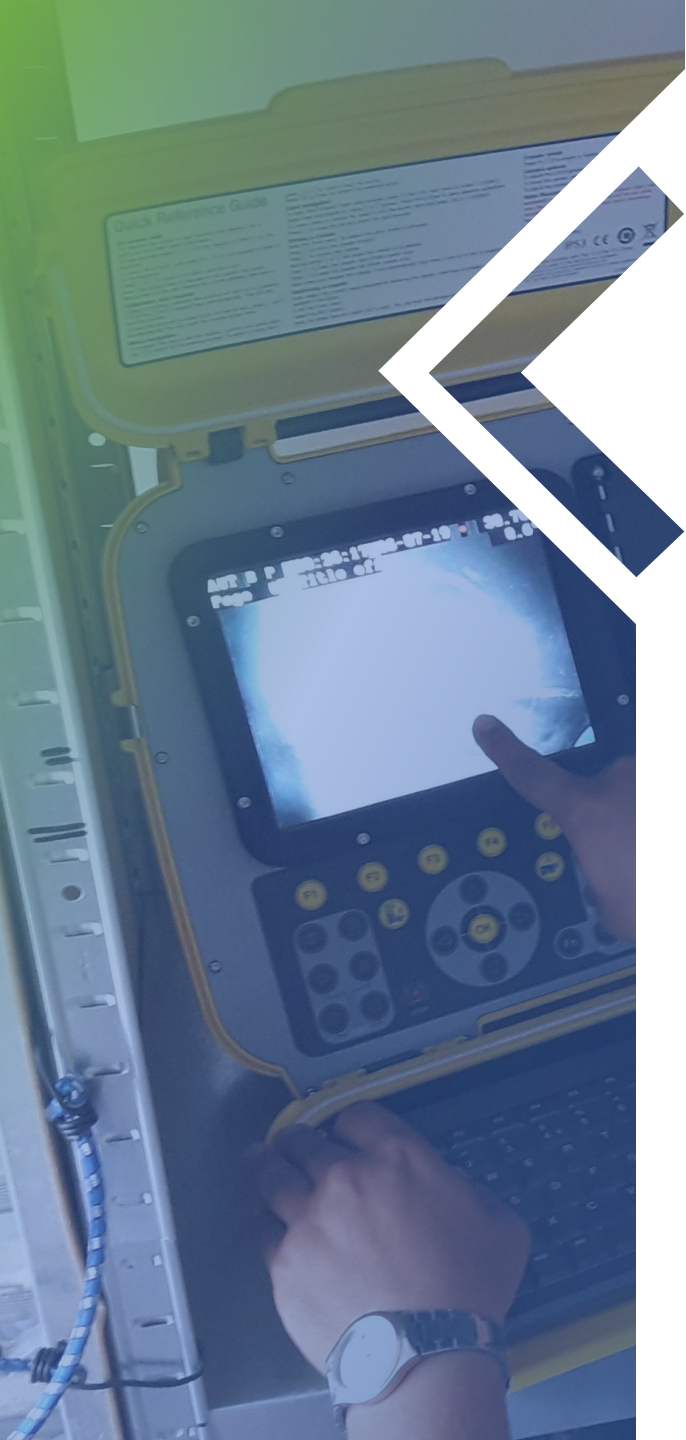
Изкуствен интелект за разпознаване на дефекти





Full HD
1920x1080

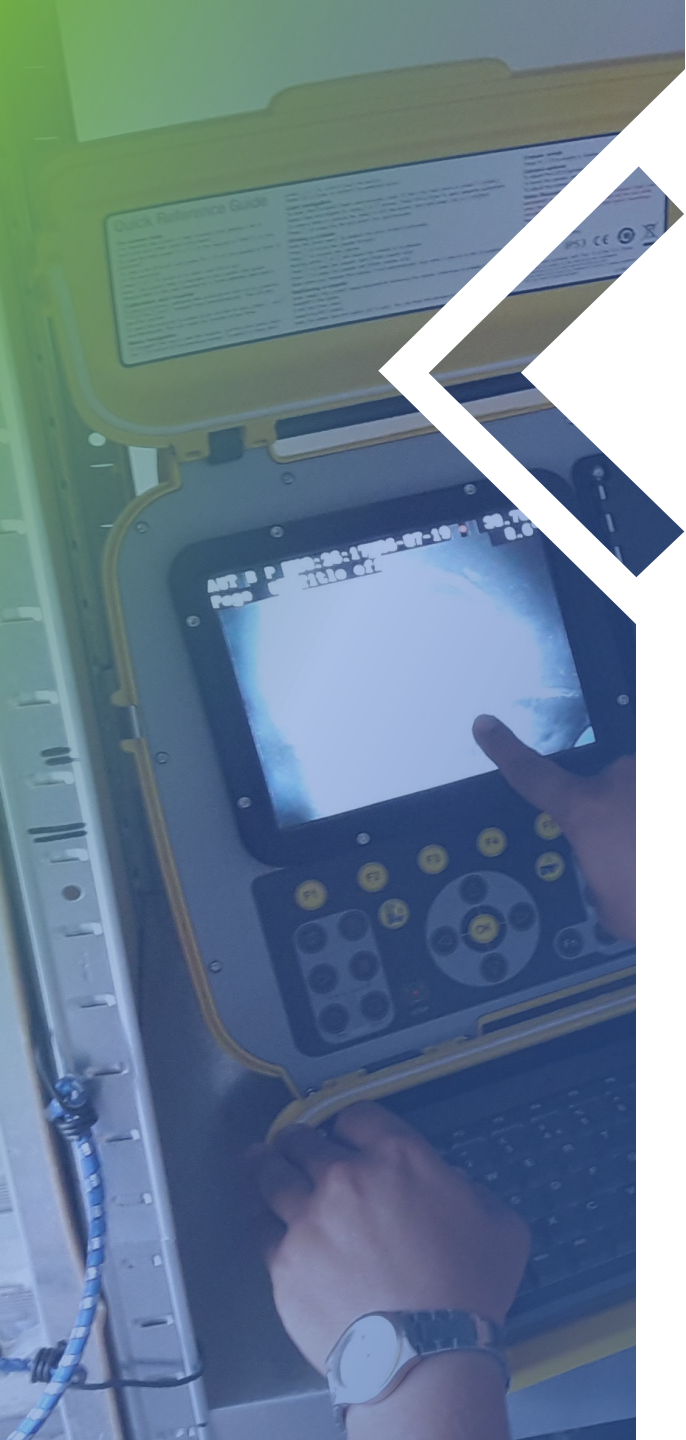
Patented



Промяна на Наредба РД-02-20-8

Чл.151(3) Инспекцията с камера по ал. 1, т. 2 включва проверки за:

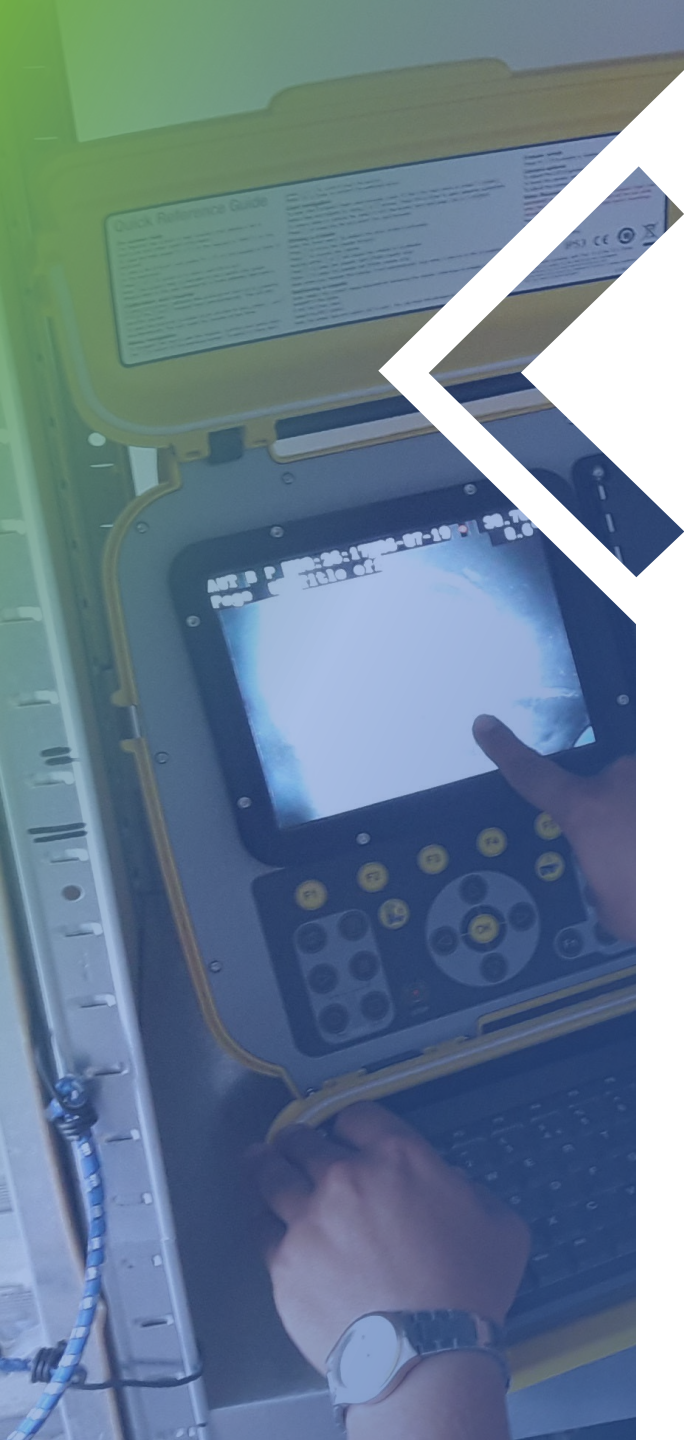
1. изпълнение на тръбните връзки;
2. повреди и деформации на тръбните участъци;
3. брой и местоположения на заустените сградни отклонения и дъждоприемни съоръжения;
4. проектния надлъжен наклон, визуализиран графично.



Промяна на Наредба РД-02-20-8

Чл.151(3) Инспекцията с камера по ал. 1, т. 2 включва проверки за:

1. изпълнение на тръбните връзки;
2. повреди и деформации на тръбните участъци;
3. брой и местоположения на заустените сградни отклонения и дъждоприемни съоръжения;
4. проектния надлъжен наклон, визуализиран графично.



Промяна на Наредба РД-02-20-8

Брой и местоположения на заустените сградни отклонения
и дъждоприемни съоръжения



"PVG" LTD.

www.pvg.bg

+359 884 49 80 65

PIPEVISIONGROUP@ABV.BG

2.1.4 От РШ77-2 към РШ77-3

2.1.4.1 Обща информация за участъка

| | |
|-------------------------------------|---|
| 2.1.4.1.1 Дата | 250924 |
| 2.1.4.1.2 Час | 11:12 |
| 2.1.4.1.3 Начален възел | 77-2 |
| 2.1.4.1.4 Дълбочина на н.възел | |
| 2.1.4.1.5 Краен възел | 77-3 |
| 2.1.4.1.6 Дълбочина на к.възел | |
| 2.1.4.1.7 Употреба на канала | ACKC – тръбопровод или канал за смесени отпадъчни води |
| 2.1.4.1.8 Посока на контрола | ААКА – Посока на контрола - по течението |
| 2.1.4.1.9 Размер (диаметър) | 400mm |
| 2.1.4.1.10 Форма | АСAA – кръгла |
| 2.1.4.1.11 Материал | (PP) Polypropylene |
| 2.1.4.1.12 Цел на контрола | ABPA – краен контрол на ново строителство |
| 2.1.4.1.13 Вид на канала | АСJA – гравитационен тръбопровод или канал за отпадъчни води |
| 2.1.4.1.14 Почистване | АСMB – тръбопроводът или каналът за отпадъчни води не са почистени преди контрола |
| 2.1.4.1.15 Валеж | ААDAA – няма валеж |
| 2.1.4.1.16 Местоположение на канала | ААLA – вид на местоположението - на уличното платно |



"PVG" LTD.

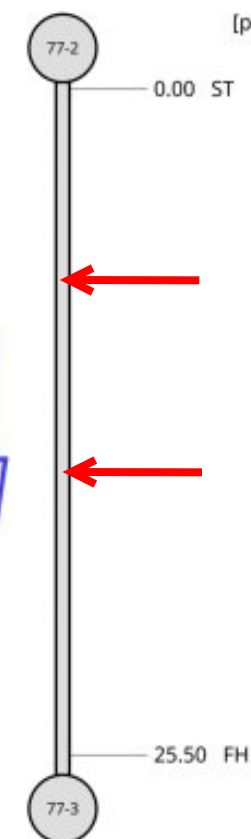
www.pvg.bg

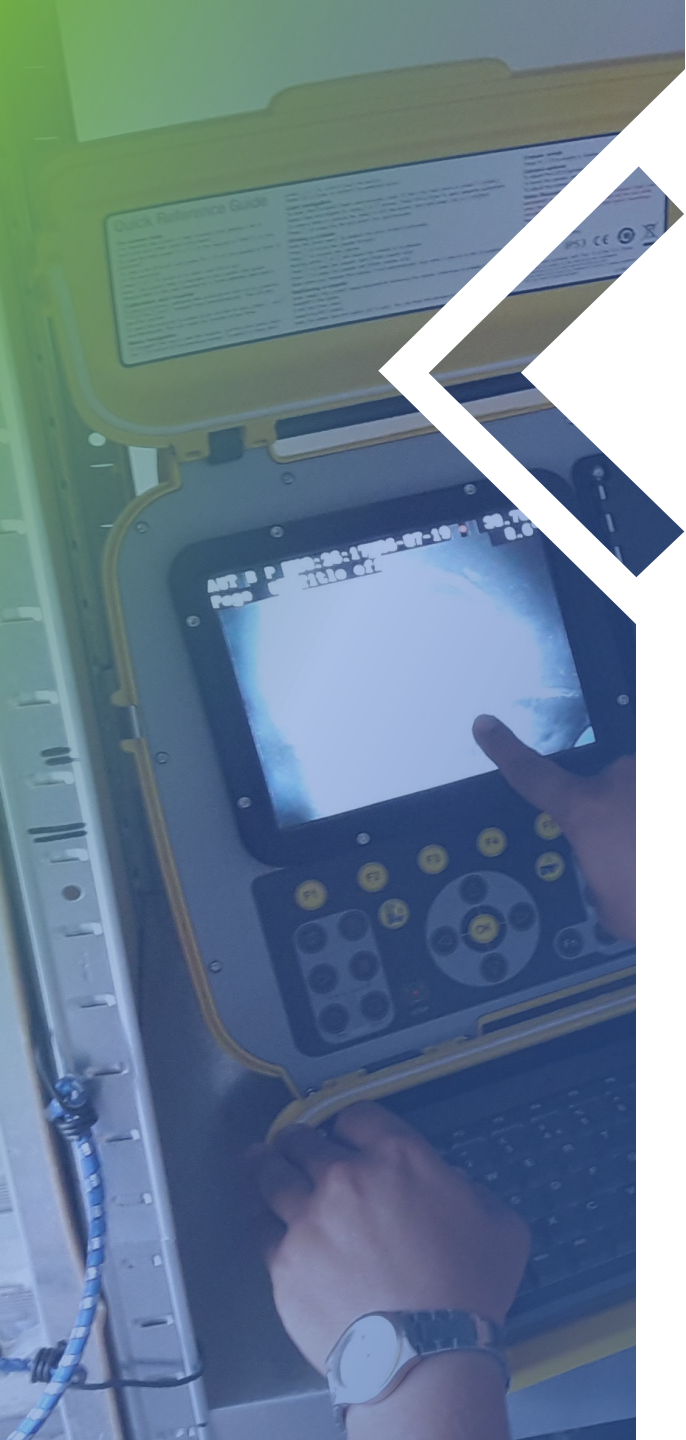
+359 884 49 80 65

PIPEVISIONGROUP@ABV.BG

2.1.4.2 Диаграма

[page 1/1]





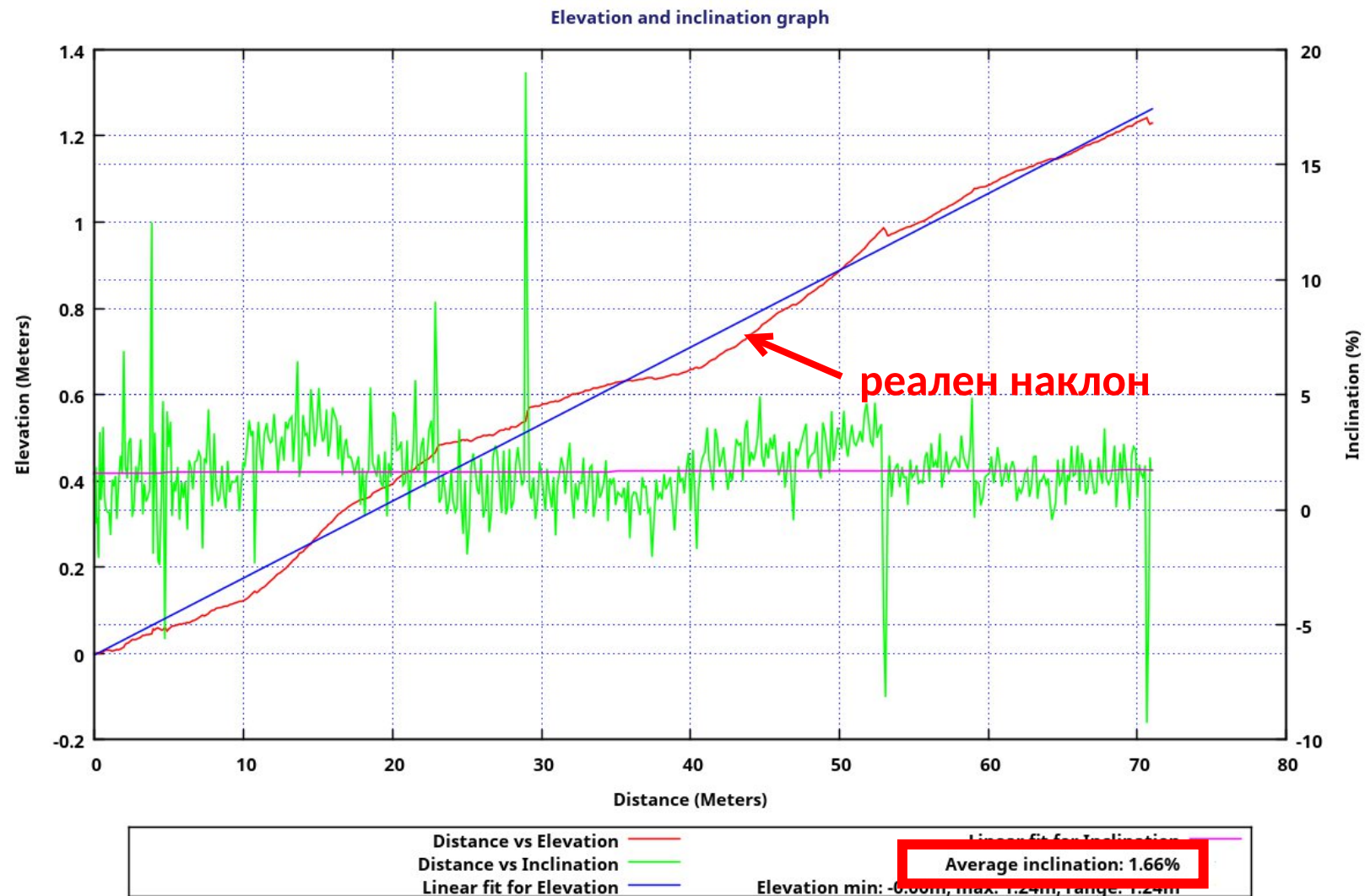
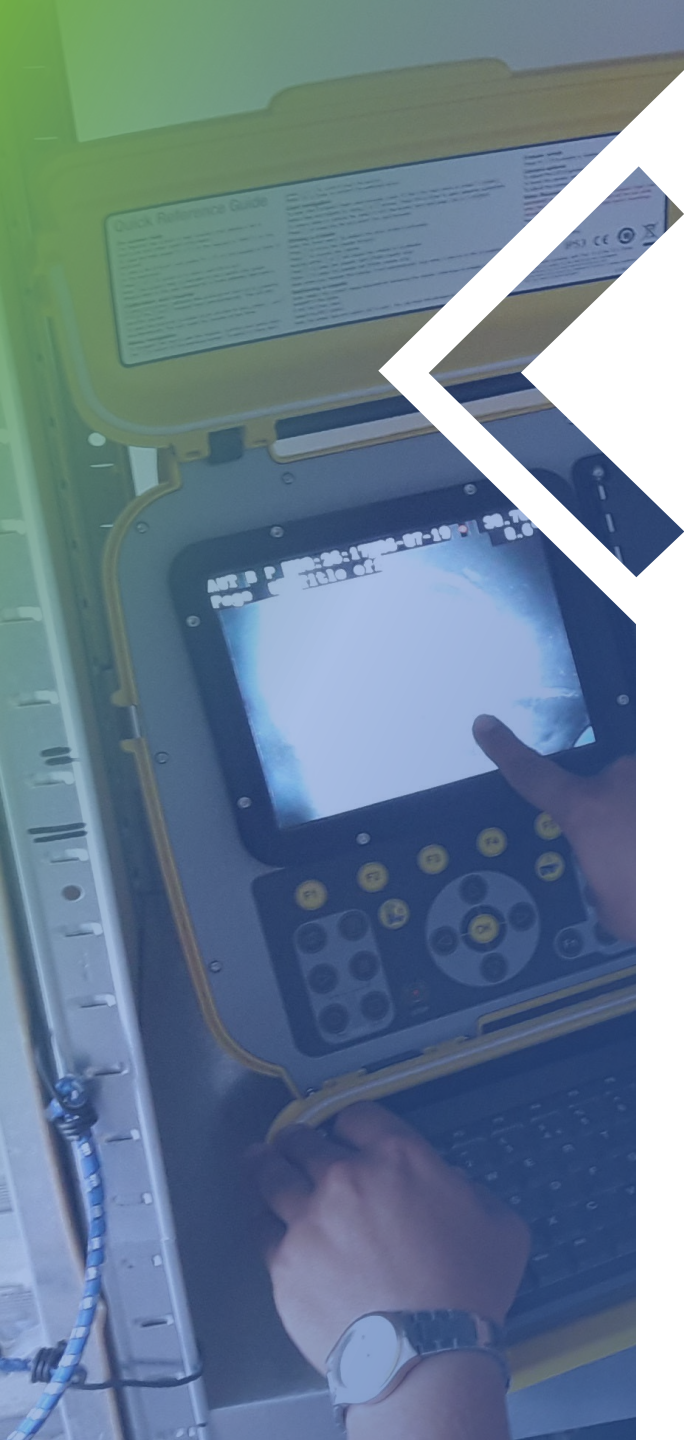
Промяна на Наредба РД-02-20-8

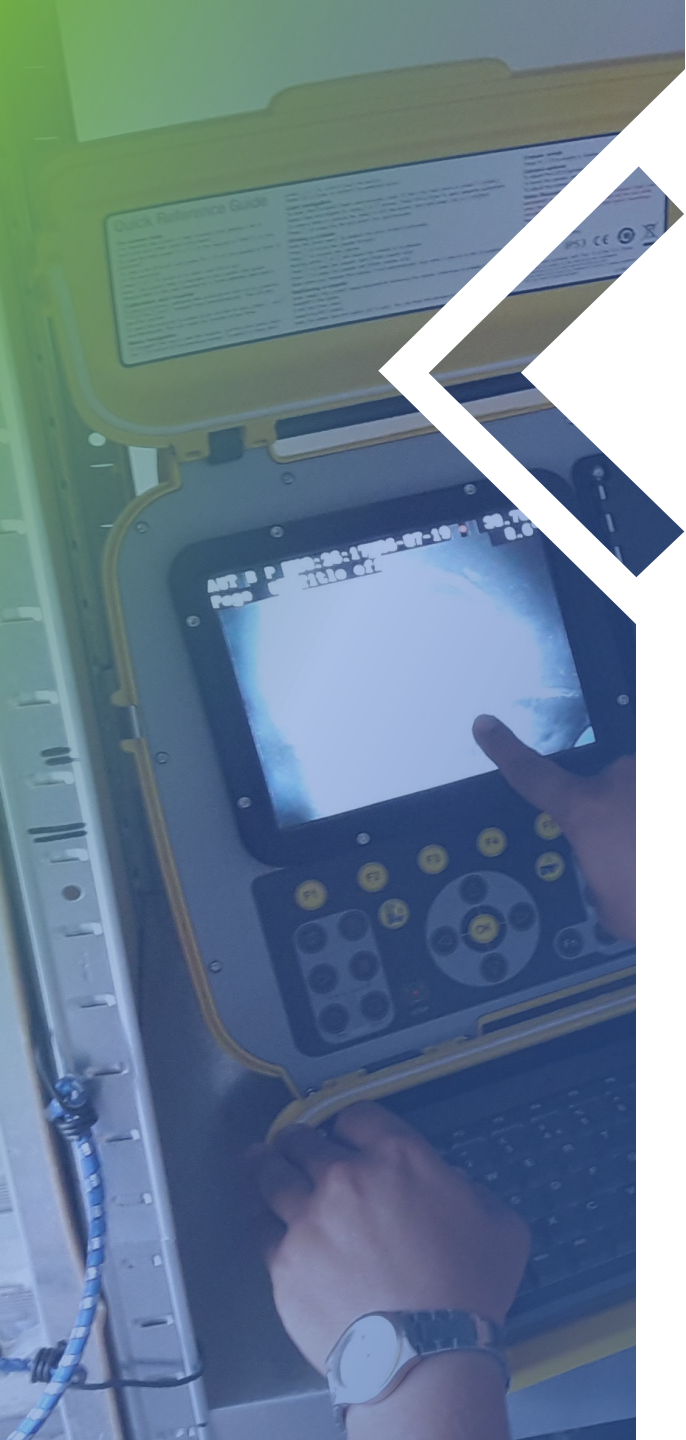
Чл.151(3) Инспекцията с камера по ал. 1, т. 2 включва проверки за:

1. изпълнение на тръбните връзки;
2. повреди и деформации на тръбните участъци;
3. брой и местоположения на заустените сградни отклонения и дъждоприемни съоръжения;
4. проектния надлъжен наклон, визуализиран графично.

Промяна на Наредба РД-02-20-8

Проектния надлъжен наклон, визуализиран графично





Промяна на Наредба РД-02-20-8

Чл.151(4) При проверката по ал. 3, т. 4 не се допускат обратни наклони, както и не се допускат разлики между котите на проектния и изпълнения профил, които са:

– по-големи от 5 cm за вътрешни диаметри ≤ 500 mm;

– по-големи от 7 cm за вътрешни диаметри > 500 mm;



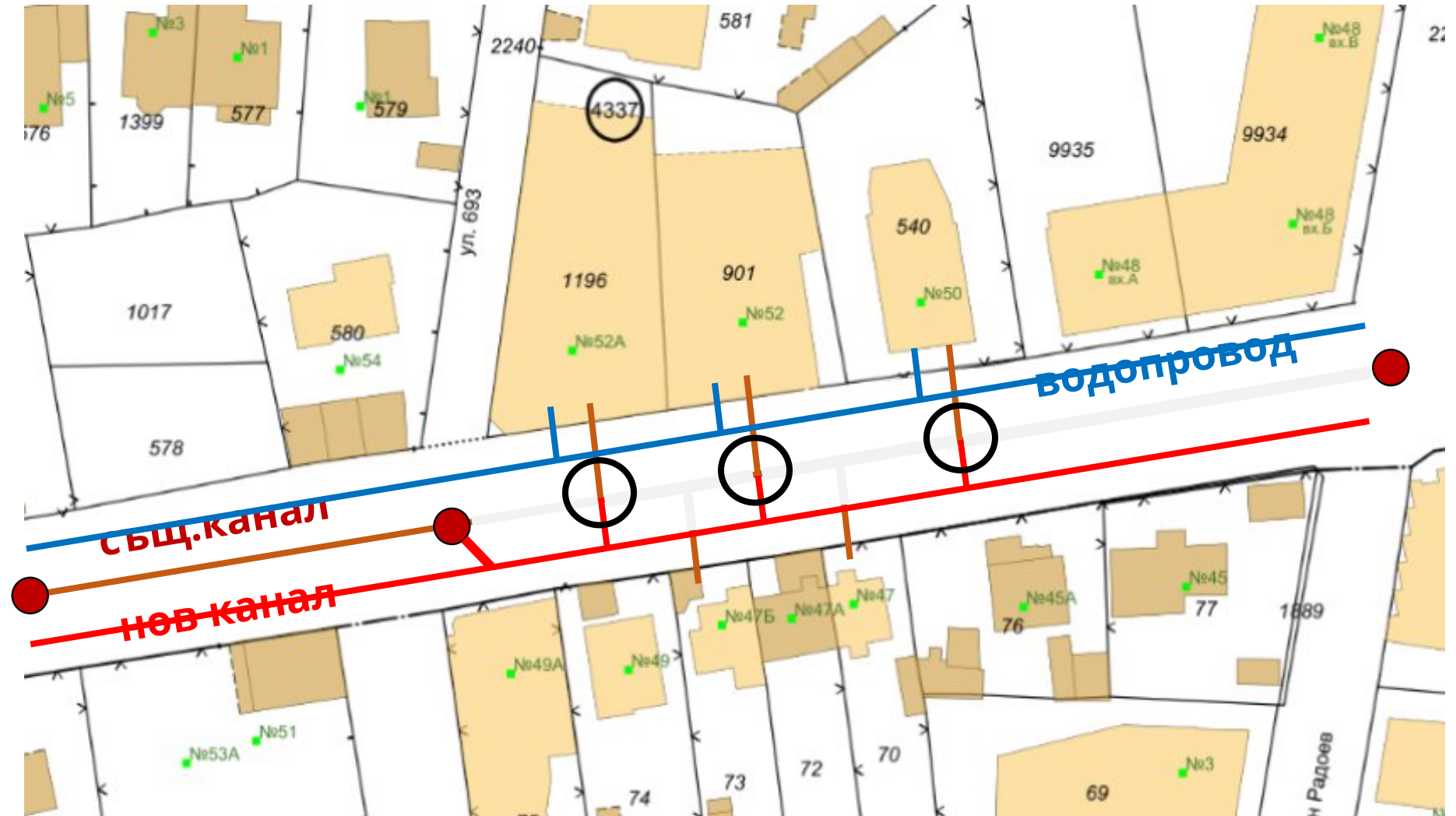
ПРОУЧВАНЕ преди проектиране

Локализиране/ трасиране/ разкриване (шурф) / геодезия



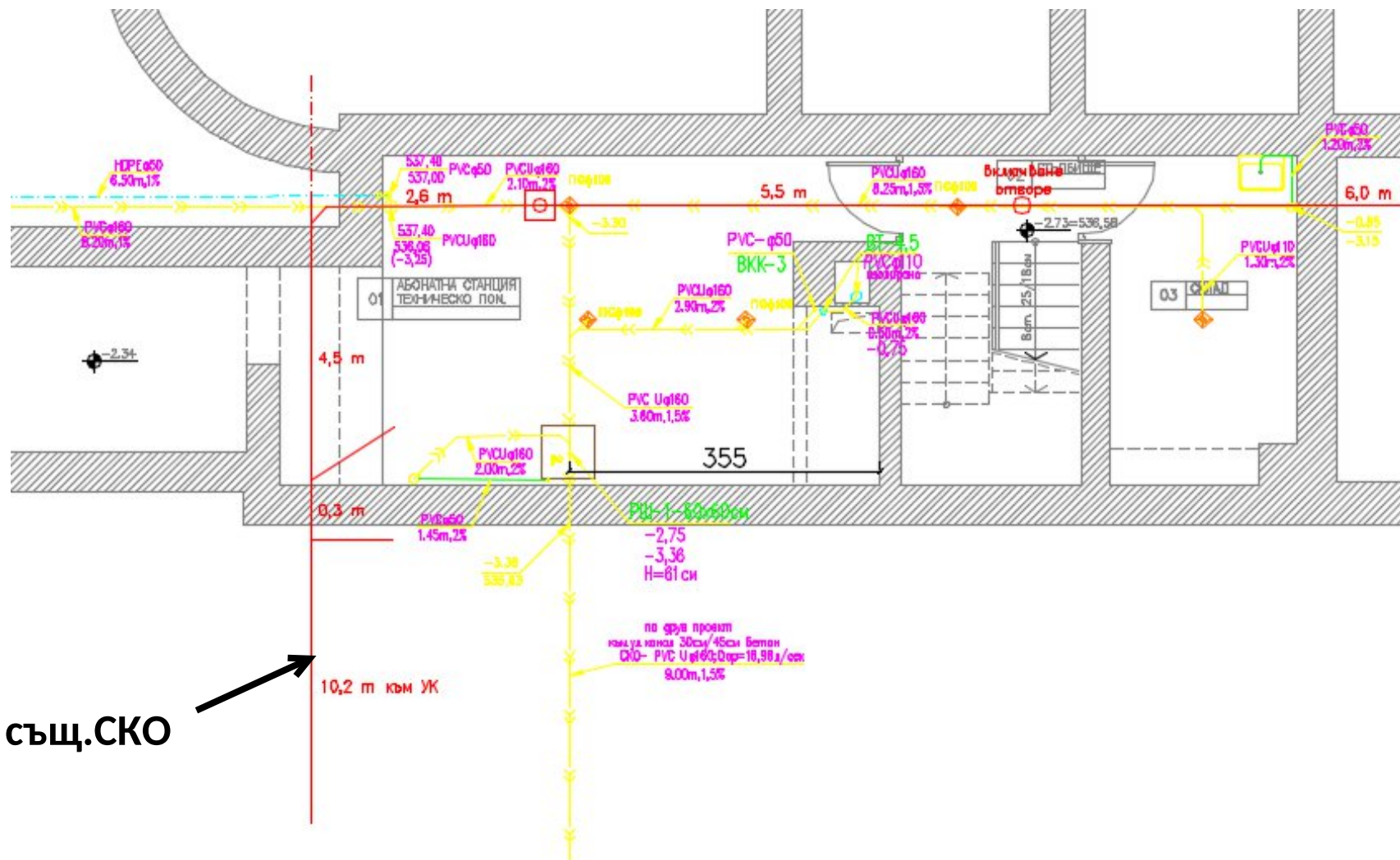
ПРОУЧВАНЕ преди проектиране

Съществуващи ВМК мрежи и съоръжения



ПРОУЧВАНЕ преди проектиране

Съществуваща сградна канализация



същ.СКО

ПРОУЧВАНЕ преди проектиране

Измерване на налягане пред фронта на имота

ул. Люляк №2, Горубляне



От експлоатацията...с любов



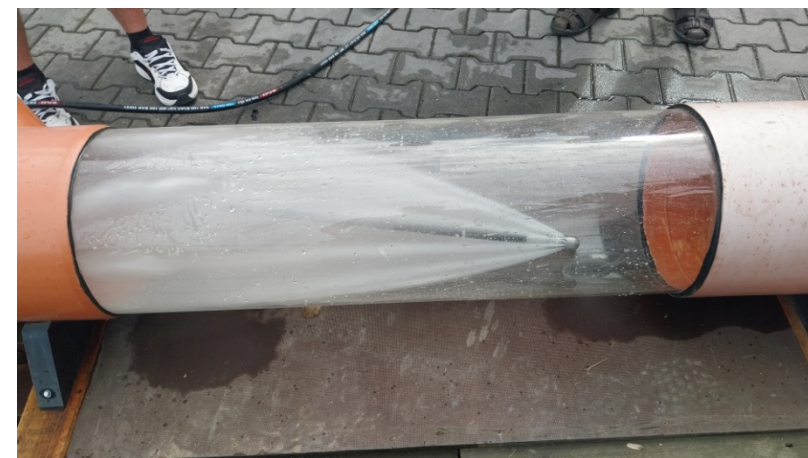
От експлоатацията...с любов



От експлоатацията...с любов



От експлоатацията...с любов



От експлоатацията...с любов



От експлоатацията...с любов



От експлоатацията...с любов



От експлоатацията...с любов



От експлоатацията...с любов



От експлоатацията...с любов





ЗАДАВАНИ ВЪПРОСИ

1. Колко струва ?

2. Да вадим ли тръбите ?

3. Изготвяте ли ДОКЛАД ???

СВЪРЖЕТЕ СЕ С НАС

Безплатен оглед и индивидуални оферти



+359 883 43 29 43



www.pvg.bg





Благодаря за вниманието!

www.pvg.bg